



LES JUMEAUX, LE PATRIMOINE ALIGNÉ SUR L'AVENIR

Témoins de l'histoire de la transformation du Flon, les Jumeaux dévoilent aujourd'hui leur nouveau visage, entre conservation du passé et projection dans le futur.

texte: Aurore de Granier
photos: Toniathu Ambrosetti

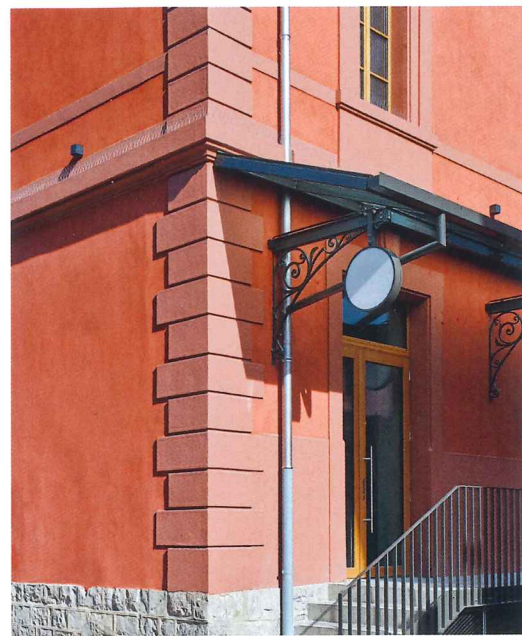
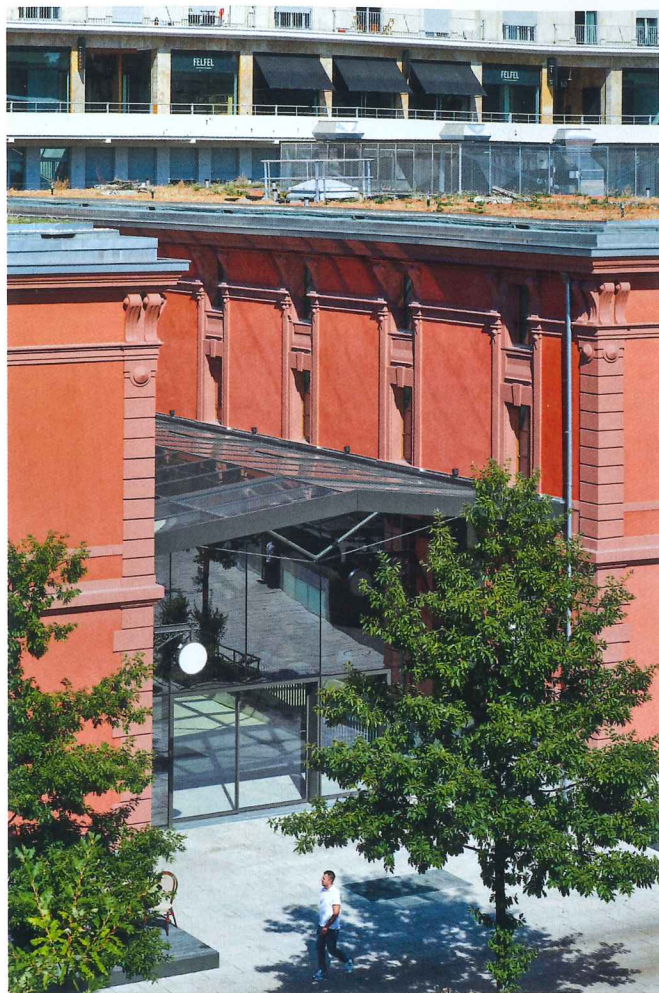


Sur la plateforme du Flon, à Lausanne, deux bâtiments identiques s'élèvent depuis maintenant plus d'un siècle. À l'origine entrepôts industriels, bâtis en 1894 et 1896, ces deux constructions baptisées Les Jumeaux ont récemment fait l'objet d'une rénovation visant à donner un nouveau souffle aux lieux tout en rendant hommage à leur histoire. Emblématique du passé de la capitale vaudoise, ils ont été érigés juste après le chantier de voûtage de la rivière Flon, à l'époque du remblai de sa vallée.

Ces travaux d'urbanisme majeurs allaient définir l'architecture de ces deux bâtiments, dont la surface hors-sol est tout aussi importante en volumétrie que la surface enterrée, se démarquant par ses sous-sols voûtés. « Ce sont deux bâtiments très intéressants pour leur caractère identique, bien sûr, mais aussi car ils sont parmi les premiers sur le territoire suisse à avoir été bâtis selon le système de construction Hennebique. Inventé par l'ingénieur du même nom, ce système repose sur l'emploi de poteaux et de dalles en béton armé très fines, une véritable innovation pour l'époque, qui ne fait qu'ajouter à la valeur des Jumeaux », nous explique Noémie Fakan, architecte pour Ferrari Architectes. Une caractéristique technique qui les amène à être recensés en niveau 2 au patrimoine architectural du canton de Vaud. La rénovation des Jumeaux nouvellement complétée vient alors clôturer les travaux autour de l'Esplanade, s'inscrivant dans le souhait de faire évoluer le quartier vers une mise aux normes énergétiques, porté par le maître d'ouvrage Mobimo.

PRÉSERVER LE PATRIMOINE, RESPECTER LES NORMES CONTEMPORAINES

Le caractère historique des bâtiments et leur classification guident le travail des architectes. S'alignant sur la vision du maître d'ouvrage Mobimo, ils conservent la structure remarquable des Jumeaux qui se voit valorisée. « Avec les années et les différentes occupations des lieux, la structure fondée sur le système Hennebique n'était plus visible. Elle avait disparu sous la construction de nombreuses cloisons rendant illisible le plan d'origine. Après avoir complété nos études préliminaires, nous avons procédé à un grand nettoyage de l'espace. Il a bien évidemment fallu rajouter de nouveaux murs par la suite pour répondre aux différentes fonctions des bâtiments, mais ces ajouts ont été réalisés avec comme objectif constant la conservation de la lecture du volume originel », confie l'architecte en charge du projet. Un retour partiel aux plans originaux qui vient mettre en valeur le patrimoine architectural. Pour rappeler aux visiteurs la fonction première des bâtiments, les faux plafonds ont été retirés, la technique laissée visible. Un choix servant à la fois la lecture de la structure et le rappel du caractère industriel des lieux. Autre élément décoratif rendant hommage au passé, d'imposantes portes en bois placées dans les couloirs de distribution, vestiges d'une époque révolue mais pas oubliée. La classification du bâtiment oblige les intervenants à respecter les directives des architectes du patrimoine.

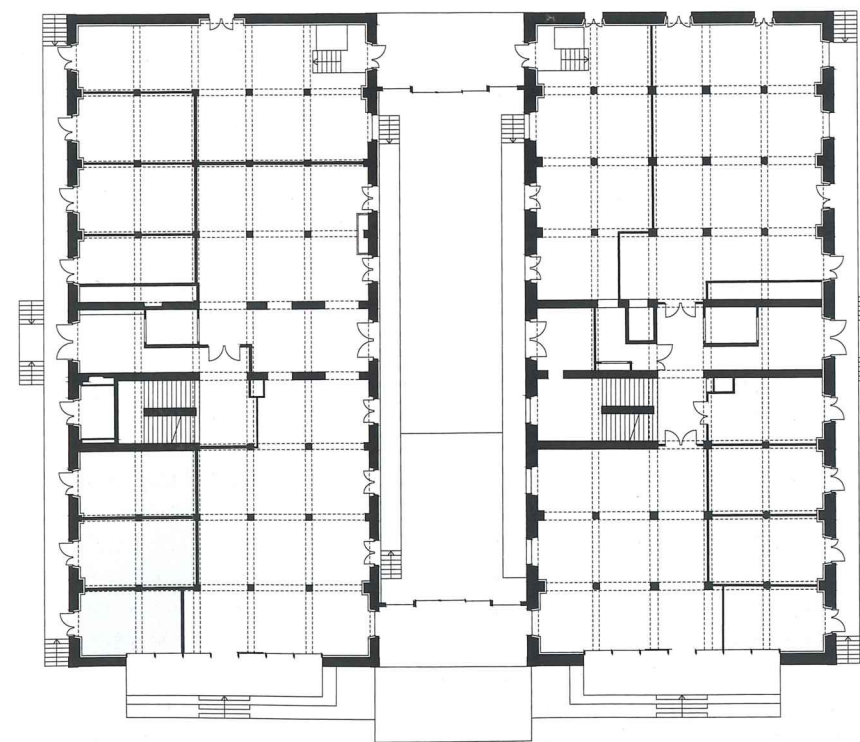
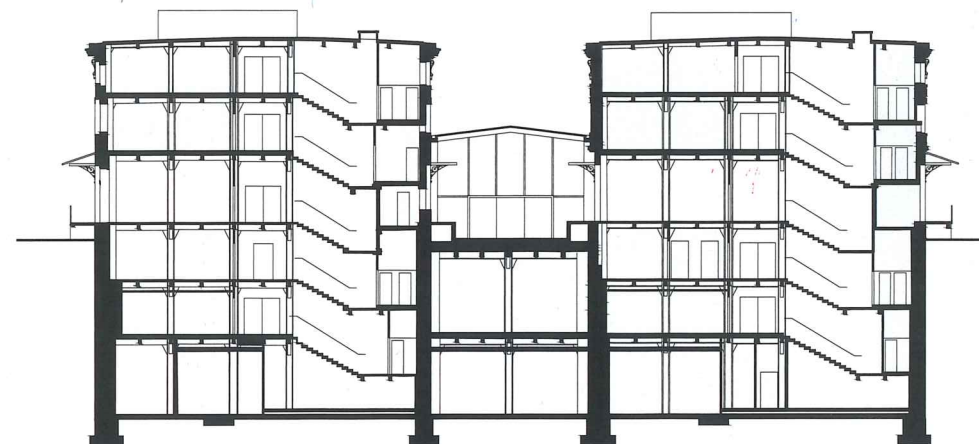
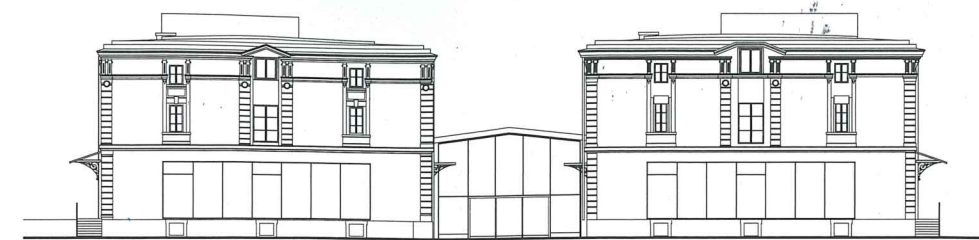


Cependant, des modifications majeures ont réussi à obtenir leur aval. « L'une des nécessités premières était d'ouvrir les bâtiments sur l'Esplanade. Les anciennes portes se situaient sur les côtés, fermant d'une certaine façon le bâtiment aux passants. Les architectes du patrimoine ont compris la nécessité de créer ces grandes ouvertures sur l'avant de la façade pour permettre aux Jumeaux de s'inscrire dans leur époque. Un autre grand projet a été la verrière. Elle vient relier les deux bâtiments, et prend la place de l'ancienne rue. Enfin, concernant la couleur de la façade, nous avons décidé de retourner à l'un de ses coloris originels, le terracotta. Le traitement monochromatique vient apporter une esthétique contemporaine tout en respectant l'histoire des Jumeaux », détaille Benjamin Gurtner, chef de projet réalisation Mobimo pour la Suisse romande. Des changements esthétiques qui se sont vus compléter par une mise aux normes énergétiques devenue plus que nécessaire sur ce bâtiment de près de 140 ans. Avec l'objectif d'améliorer la durabilité du bâtiment, le maître d'ouvrage et les architectes décident d'ajouter une double isolation intérieure, permettant de laisser la façade intacte, complétée par une mise aux normes de la technique et de l'acoustique. Les fenêtres ont elles aussi fait l'objet de travaux, remplacées par des vitrages plus performants, dont le cadre en bois de chêne a été imposé par le Patrimoine. Enfin, les toitures viennent désormais remplir une double fonction. Elles

accueillent en partie des panneaux photovoltaïques, la surface restante ayant été végétalisée. Comportant des zones humides et des espaces ombragés, elle est propice à la biodiversité locale.

LA CÉLÉBRATION DES ARTS ET DES LOISIRS

Autrefois entrepôts, les Jumeaux ont connu diverses fonctions au fil des ans. Dans les années 1980, le quartier est devenu l'épicentre de la musique et de la culture « underground », des studios ayant été aménagés dans les bâtiments qui accueillent également des ateliers d'artistes. Un passé que l'on retrouve dans les affectations actuelles des Jumeaux. Dans les étages, des bureaux côtoient des ateliers d'artistes, une galerie d'art, ainsi que des studios de designers. Pour sa part, le rez se fait zone commerciale. Grâce aux ouvertures sur l'Esplanade, les bâtiments ont pu accueillir un restaurant accompagné d'arcades commerçantes aux surfaces diversifiées. La richesse des Jumeaux réside également dans ses imposants sous-sols. Si le niveau -1 est consacré à la technique et au stockage, le niveau -2 a été loué par la Ville de Lausanne qui a décidé d'y installer des studios de musique, ainsi qu'une cave à jazz, le Jumeaux Jazz Club, situé sous la verrière au centre des deux bâtiments. Le niveau -3 fait encore l'objet de différentes propositions, mais pour Mobimo, il est certain que cette dernière zone se verra consacrée aux loisirs et à la détente.





LISTE DES MANDATAIRES ET INTERVENANTS

Maitre d'ouvrage MOBIMO	ENTREPRISES Échafaudages Pirali-Chauvet Montage SA	Distribution chaud et froid Riedo Clima SA	Revêtement de sol sans joint Etico SA
Entreprise totale HRS SA	Démontage, béton et démolition Association B+M SA et Orlatti SA	Installation de ventilation Roos Ventilation SA	Carrelage - Faïence Caloz Carrelages SA
MANDATAIRES Architectes Ferrari Architectes Lausanne SA	Charpente métallique, façades, verrières Moran R. & Fils SA	MCR Bouygues E&S InTec SA	Peinture, Peinture porte en bois Maestro Renovations Sàrl
Ingénieur civil Ingeni SA Lausanne	Modification DIN MAD MCM Morais Sàrl	Installations sanitaires Vergères Energies & Service SA	Travaux d'assèchement H2O Assèchement SA
Ingénieur électricien, CVRS AZ Ingénieurs Lausanne SA	Fenêtres et portes extérieures en bois Verlubo SA	Extincteur Chubb Sicli	Abonnement parking Indigo Suisse SA
Ingénieur façades BCS SA	Étanchéités Etico SA	Ascenseurs Kone SA	Nettoyage bureaux Moderna Sàrl
Acousticien EcoAcoustique SA	Isolation, étanchéité murs intérieur Jan SA	Plateformes élévatoires Högg Liftsysteme AG	Électricité Phase 1 Etavis SA
Géomètre Renaud Burnand SA	Obturation coupe-feu IDB Group GmbH	Plâtrerie Clot SA	Sanitaire Phase 1 Vergères SA
Ingénieur sécurité feu Ignis Saludem SA	Isolation feu RF1 - calorifugeage Isolations SA	Ouvrages métalliques MCM Morais Sàrl	Tourniquet connecté à Workcontrol vipKIS GmbH
Physique du bâtiment Sorane SA	Traitement murs périphériques SS Maestro Renovation	Portes intérieures en bois André SA	Location ventilation souffleur / extracteur Avesco AG
Expertise amiante HSE Conseils SA	Crépissage de façade Pistocco SA	Cylindre de sûreté, combinaison de fermeture Accès Concept SA	Reproduction de documents, tirages, héliographie Loy Digital SA
Identification moisissures Natura Chimica SA	Équipements à courants fort et faible Bouygues E&S InTec SA	Clé accès pompier Clés-Service Martin SA	Panneaux de chantier PS Publicité SA
Constat preuve à futur Ingea SA		Cloisons en éléments, séparation WC Büwa SA	
Danger inondation Stucky SA		Chapes Batisols romandie SA	

CES ENTREPRISES ONT PARTICIPÉ À LA TRANSFORMATION DES JUMEAUX, À LAUSANNE

CALOZ
CARRELAGES SA
MAÎTRISE + FÉDÉRALE



Route de Bottens 3 • Box 39 • 1053 Bretigny-sur-Morrens
Tél. +41 79 741 15 69 • calozcarrelagesa@bluewin.ch

Actif dans toute la Suisse romande!

h2o
ASSÈCHEMENT SA
+41 26 912 01 15

- Détection de fuites
- Traitement de l'humidité
- Remise en état
- Location de matériel

INGENI
INGENIERIE
STRUCTURALE

INGENI EST UNE SOCIÉTÉ D'INGÉNIEURIE ORIENTÉE DANS LE DOMAINE DES STRUCTURES PORTEUSES DES BÂTIMENTS ET DES OUVRAGES D'ART

Notre sensibilité à l'architecture nous guide vers la recherche d'idées nouvelles et créatives qui enrichissent et renforcent les projets. Nos filiales de Genève, Lausanne, Fribourg et Zürich s'appuient sur des connaissances approfondies pour développer des solutions efficaces et adaptées à chaque situation.

INGENI SA

www.ingeni.ch
contact@ingeni.ch

